

典型案例汇

	案例类型	
疫一 徒制	三教改革	案 上 在 共
新高 学徒	人才培养	1. 在 2. 式 3. 式 4. 师 5. 师 6. 师

币资队伍、三教改革、
推广价值上进行描述，

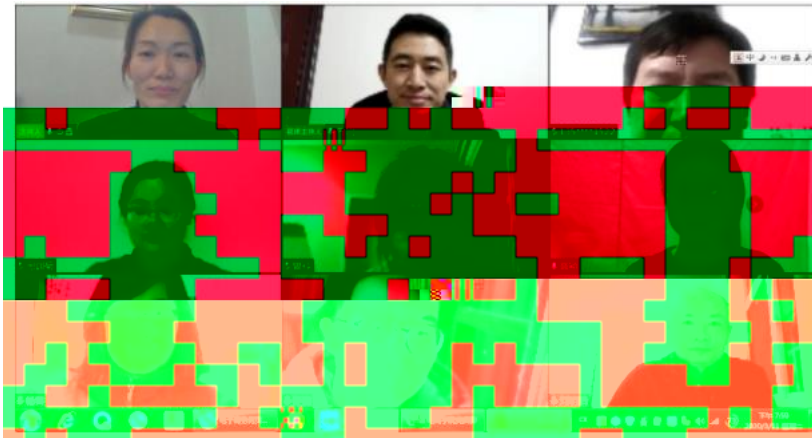
学，采用线
投身学习，
学习与抗疫

学模式
人才培养模

程
“双导师”

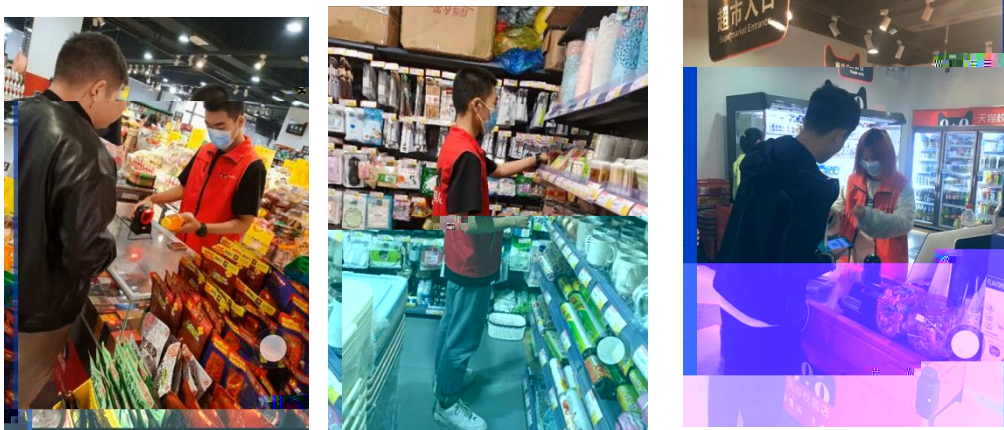
素质
方式

2020





2



3

19统计与会计3

签到 问卷 抢答 选人 评分 测验 活动库

抢答 03-10 16:40

6、调查时间和调查期限的含义...并说明

抢答 03-10 16:20

4、调查单位与填报单位的关系...并说明

抢答 03-10 16:20

D、调查单位大于...

2、调查单位与填报单位的关系是()。A、二者是一致的 B、二者有时是一致的 C、二者没有关系

调查项目是什么?

选A 03-10-16:12

某市规定2019年工业经济活动成果年报表呈报时间是2020年1月31日,其调查时间为:

03-10-16:10

调查单位与填报单位的关系...

调查的基本要求有()、()、()、()。

抢答 5、统计 03-10

(课堂互动)



